



Château des Ducs de Bretagne

Situation : Nantes -44109

Coordonnées :



-1.54926, 47.216134

lat/long WGS84

Système	Datum	notation	coordonnées X	coordonnées Y
Lambert 93	RGF93	D.d	355891	6689452
Lambert II+	NTF	D.d	305802	2253539
Lambert III	NTF	D.d	305357	3553432
UTM zone 31	WGS84	D.d	155564	5239228
Peuso-mercator	WGS84	D.d	-172462	5977424
Latitude Longitude	WGS84	DMS	-1°32'57.336"	47°12'58.082"

Type : Châteaux, ouvrages militaires

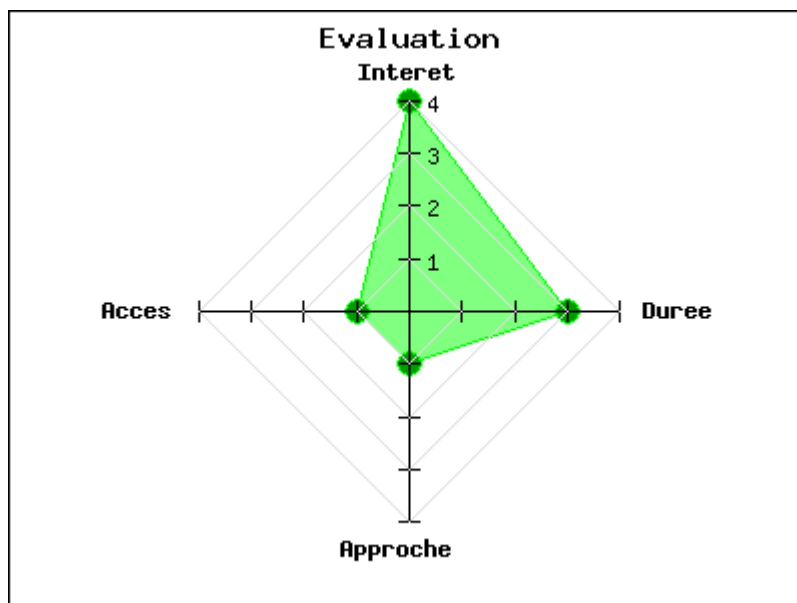
Mot clés : Aucun

Intérêt :

Difficulté d'accès :

Marche d'approche :

Durée de la visite :



Implanté dans le cœur historique de Nantes, le Château des ducs de Bretagne est le monument-phare de son patrimoine urbain, avec la Cathédrale Saint-Pierre. Côté ville, c'est une forteresse dont les 500 mètres de chemin de ronde sont ponctués de sept tours reliées par des courtines. Côté cour, il abrite une élégante résidence ducale du 15e siècle en pierre de tuffeau, de style gothique flamboyant portant les premières marques d'inspiration Renaissance, et d'autres bâtiments datant du 16e et du 18e siècles. Ceux-ci contrastent par leur blancheur et leur raffinement sculpté, avec la rudesse des murailles extérieures en blocs de granit séparés par des assises de schiste.

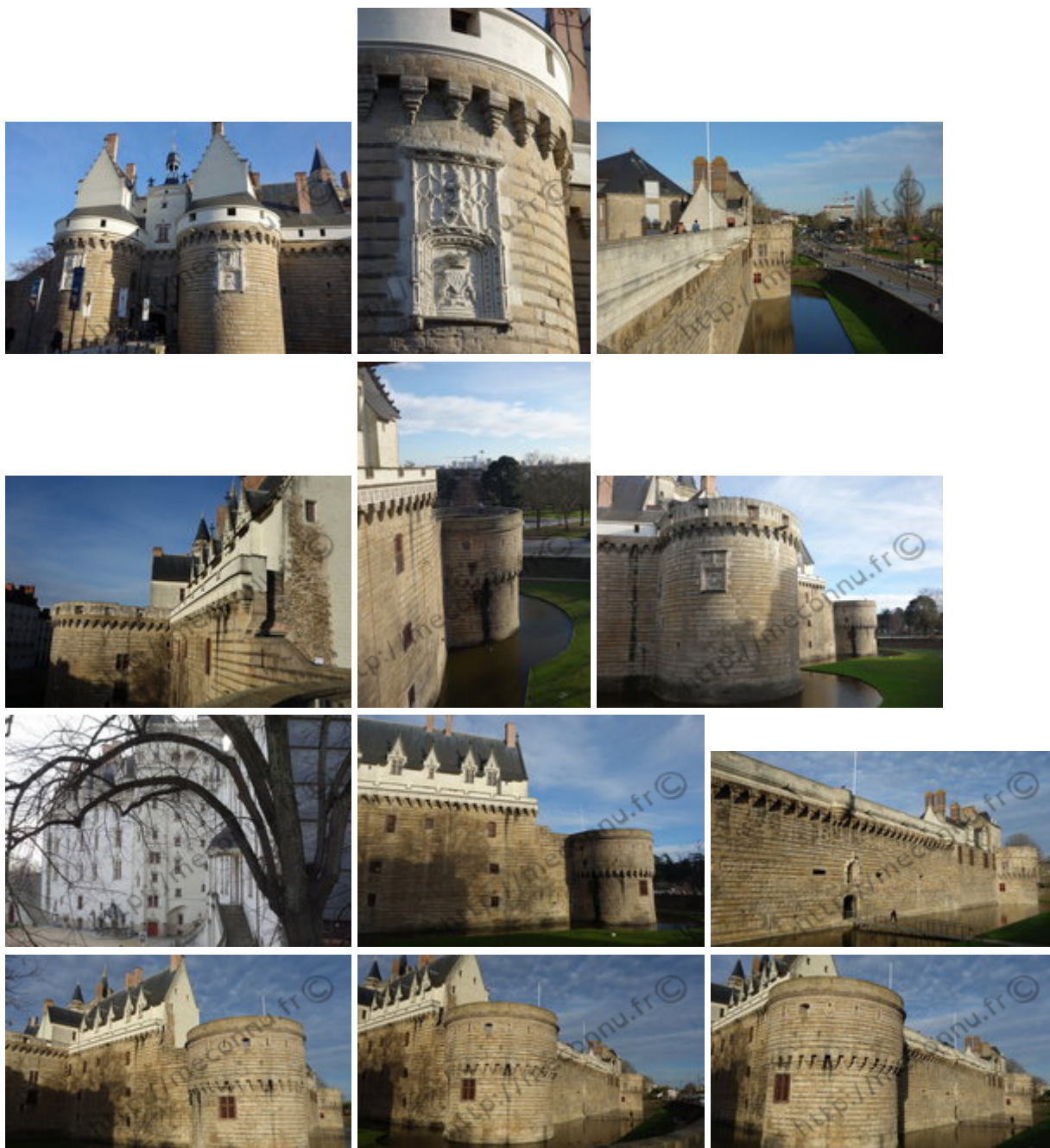
Source : <http://www.chateaunantes.fr>

Une description plus complète est dans le lien Wikipédia. La cour et les remparts sont en accès libre.

Voir en ligne : <https://fr.wikipedia.org/wiki/Ch%C3...>

publié le samedi 24 novembre 2018

Photos



Liens ou documents

- [Château des ducs de Bretagne |](#) (HTML - 70.7 ko)